



ကုမ်းဂပ်းသားခမ်လွင်္ဂးခရောင်းယိင်းတံး

Shan Women's Action Network

September 2008

မံာ # 12

ပီတံး 2102 ခရီး၊ ဂျီခမ်သိမ်း

ခွပ်းခွပ်းတီမ်ပီ သင်္ဂးခရောင်း၊ လူဂျီခမ်၊ ခရောင်းကွဲးလး
ခွပ်းထူပ်းလွင်္ဂးခမ်၊ ခရောင်းသင်္ဂးခရောင်းဂျီခမ်တံး



တင်းခတ၊ရှင်လှိုင်သိပ်၊ထီမ်ပိုင်၊ ပီ 2007 မားဆဆံ့ ဂွမ်းဂးခမ်ဂုမ်းခိုခမ်းသုင်ခလး သင်္ဂးခရောင်း၊ ကင်းလံးကွမ်းခမ်းဂူခမ်းမိုင်းသေ
လှိုင်ခိုခမ်းခရောင်းကွဲး လူဂျီခမ်းလံးဂတးယီခမ်း။ ထိုင်မားဝမ်းထီ 27.9.2007 ဆဆံ့ လုမ်းသိုဂ်းမားခမ်းစပ် လှိုင်တိုင်းလံးဂှောင်းခိုင်းသေ ခရောင်းခမ်၊
ခရောင်းခလး ဂူခမ်းမိုင်းဆပွဲရှင်ခိုင်း ကပ်ဂုမ်းစင်တူဂ်းခွပ်း လူဂျီခမ်းထုဂ်းခမ်းတြး။ လှိုင်သေဆဆံ့ တီးဝတံးသင်္ဂးခရောင်းခပ်
ယူသမ်းဆဆံ့ဂေး ခမ်းသွပ်းတပ်ဂှေထုဂ်းခလး တီလွပ်းသင်္ဂးခရောင်းခပ် ဂျာတင်းခမ်၊ ထီင်းဗံ၊ဆိုင်းသမံ တီမ်းယုလှိုင်သင်္ဂးခရောင်း၊
လင်းခပ်ဂှောင်းခိုင်းခိုင်း ဆိုင်းလိဂ်းခိုခမ်းခပ်၊ထီင်း။

ဗွင်းမိုင်းလွမ်သိုဂ်းမားခမ်းစပ် ခဆဖောင်းရှင်ခိုခမ်းလူ့ခိုခမ်းတမ်းလွမ်း ဗွင်းထုင်းပုတံးထုထု၊ ဆိုင်းခပ်၊သိုဂ်းမားခမ်းဂုမ်းထီင်းဝံဆဆံ့
ဆိုင်းမိုင်းတံးခတ ပုတံးထုထုဆဆံ့ ထုဂ်းထွမ်းရှင်ထွမ်းရှင်ယုလိပ်ပီတံး။ တင်းခတ၊ကပ် ပီ1996 မားဆဆံ့ ဂူခမ်းဝမ်း 1400 ဝမ်းပံး
ဆိုင်းမိုင်းတံး ပွတံးဂင်းခလးပွတံးလမ်း ထုဂ်းသိုဂ်းမားခမ်းစပ် ခရောင်းခမ်၊ တီဂ်းခံးလှိုင်ခမ်းဂှောင်း၊ဝမ်းဂှောင်း၊မိုင်းဆဆံ့ ပုလိမ်မုခမ်းလင်း၊ လင်းသင်္ဂး
ဆပွဲရှင်ခိုခမ်း ခလး ရှိတံးရှိုင်းဝမ်းရှမ်း/ဝတံးရှမ်း ဆပွဲရှင်ခိုခမ်းထိုင်ယမ်းလိပ်။

အထလုဂ်းနှိမ်နင်းကျခန်း၊ မိုင်းဖျာင်

သိင်္ဂါနား၊ လိဂ်းလုဂ်းကွမ်း၊ ပိမ်းသိုင်း... ပိမ်းသိုင်း... ပိမ်းသိုင်းကွမ်းလုဂ်း
ယိမ်းကွမ်း၊ သေ ပုခွေကွမ်း၊ မားတီး ဆိုဝ်လွံထာတ်းဂွင်းမူးလုဂ်းဆန်
ဝါခွေလီသိုင်းလွံ။ သိင်္ဂါနား၊ လိဂ်းလုဂ်းကွမ်း၊ တီးလွံထာတ်းဂွင်းမူး
ပေးကွမ်းပမ်းဝံယူ၊ ဆန်ခွေဝု၊ ဝတ်ဖြေ့ထာတ်းကျလှိုမ်း၊ ဖြေ့ဂီတ်၊
(ယုဂ်းယွင်းဂုင်၊ မုခွေလင်းရှေ့ခမ်းထံး)။ ဝတ်ဖြေ့ထာတ်းဆွဲ ဂျေ့သင်း
ပုဂ်းသင်းဝံ တီးဝါခွေဝံ၊ လေးဝိုင်းမိုင်းဖျာင်၊ လေးတွမ်းဂိုင်းမံ၊
လိုင်းထံးဆဲယဝ်။

ရှင်းနှိမ်နင်းဆွဲ လုဂ်းနှိမ်နင်းတင်းမူတ်းမီး 250 ပံ၊ စူးသွမ်းယိုင်း-လံး
မီး 12 ဂျေ့၊ ခလေးလမ်းနှိမ်နင်းလမ် ခတ၊ ကပ်လုဂ်းကွမ်း၊ ဖျာင်၊ လမ်းဝင်း
တေးထိုင်လမ်းရှင်းသေ လုဂ်းနှိမ်နင်းတင်းမူတ်းဆွဲ ပိမ်းလုဂ်းကွမ်းတံး
ရှမ်းဂမ်းပုးဆမ်ယဝ်။



လုဂ်းနှိမ်နင်းမီး၊ ရှင်းနှိမ်နင်းပျံယာတ်း၊ မိုင်းဖျာင်

ပေးတေတေးတံး၊ ခမ်းခဆ ပိုခမ်းဂိုင်းကွမ်းရှင်းနှိမ်နင်းဆဲလိုင်- မိုင်းပီ
1996-97 ဆန် သိုဂ်းမာခမ်းစပ် နှိတ်းတိုင်းသီ၊ တိုင်းသေ စမ်းမားယု၊
တပ်ဖွဲ့အင်အင်မုလှ်းစားနှိမ် လိုပ်းကွမ်းရှင်းနှိမ်နင်းမိုင်းမိုင်းတံးတင်း
ပွတ်းဂင်မိုခမ်းဆင်၊ ဂိုင်းတွင်း၊ ဂိုင်းစမ်း၊ ဂိုင်းလုမ်း၊ စူဝ်လမ်၊ ဂျေ့၊ လီ၊
ဂုခွေဂိုင်၊ ဆမ်လင် လိုပ်းဆန်ခလေး၊ ပီးဆွဲတံး ကဆဲယု၊ ပွတ်း
လိုပ်းဆန် လံးပွဲ၊ ဝါခွေဝံတံး တိုဂ်း၊ ရှမ်းလုဂ်းဆေးရှင်းယေးပုဂ်းဂျေ့သေ
လံးပံးစပ်၊ မားယု၊ တီး လိမ်းလိမ်းမိုင်းထံး။

ထိုင်မားပီ 2001 လုဂ်းဂမ်းသားလွင်းဆင်းယိုင်းတံး (SWAN) ခလေး
ဖူးယို၊ ရှင်းလုဂ်းတံးဂမ်းဖွင်း လင်၊ လံးရှင်ရှာလု၊ တုမ်ရှင်းကပ်
ပေးခမ်းရှင်းမိုင်းတံး ကဆဲပံးဖေးစပ်၊ မားယု၊ ဆွဲမိုင်းဖျာင်လိုပ်း
ဆန်သေ တင်၊ လာတ်းခဆဝင်းလံးခလေး၊ ယွမ်းတင်းလွံးထိမ်တီး
လင်းစူးဝု (ဝတ်ဖြေ့ထာတ်းကျလှိုမ်း၊ ဖြေ့ဂီတ်၊) သေ လင်၊ လံးခတ၊
ပိုတ်၊ ပင်သွမ်းမားထိုင်ယမ်းလိပ်ဆဲယဝ်။ ရွပ်းဆန်ခလေး ရှင်းနှိမ်နင်း
လွံထာတ်းဆွဲ လံးပိုင်းရှမ်းသု၊ သဆ၊ ခလေး တင်းလွံးထိမ်လုမ်း
ဆင်းယိုင်းတံးသေ လုဂ်းကွမ်းတံးရှမ်းဂျေ့ မီးတိုဝ်းတင်းလံးနှိမ်
လိဂ်းမားဂတ်းဂတ်းယိမ်းယိမ်း။

ဂုဂ်းဂျေ့ဂိုပ်၊ လုဂ်းလုဂ်းနှိမ်နင်းစပ်သေ မီးဝံလွင်းလုဂ်း၊ လီလွင်းဆိုင်
ရွပ်းပိုင်းဂါခမ်းလမ်ပိမ်း တု၊ ရှာဂါခမ်းလိုင်တွင်းခလေး ကွင်းတီးပေးခမ်း
လုဂ်းနှိမ်နင်းစပ်ဆွဲ ယု၊ ကမ်းပိမ်းတီးပိမ်းတင်၊ လံးရှိတ်းဂါခမ်းလမ်း
သုခမ်းမာဂ်၊ လုဂ်း၊ သုခမ်းလိမ်းလီ၊ သုခမ်းလမ်းယံး၊ သုခမ်းဖေးမီး၊ သုခမ်း
မာဂ်၊ ဖေတ်သေ ဂျေ့ရှင်းဂျေ့တေး၊ ခတလံးဆိုင်ဝမ်းလွံ 70-80 ဝါတ်။
လိုပ်းသေဆန် ဆွဲစားတင်းဆိုင်ပိမ်း စပ်မီးဂါခမ်းရှိတ်းတု၊ 3 လိုခမ်း
ထိုင် 5 လိုခမ်းရှင်း၊ ယွမ်းဆန်ခလေး ဝိုခမ်းစပ်၊ စပ် ကမ်းပိမ်းပေးတု၊
လိုင်ဆေးရှင်းသေ စပ်ဂမ်းဂမ်းလံးစားလုဂ်းဂါခမ်းရှာဂါခမ်းလုမ်း။ ပေး
ပိမ်းလိုင်ဆန်မားဆဲ လုဂ်းလမ်းစပ်ကမ်းမားနှိမ်နင်းလိဂ်းယု၊ ဆန်ဂျေ့
လံးကွမ်းရှင်းနှိမ်နင်းသေ လံးစားရှမ်းပေးခမ်းစပ်စားရှမ်းဆန် ပိမ်းယု၊
မီးယု၊ ရှမ်းပီယဝ်။

လုဂ်းနှိမ်နင်းမာဂ်၊ ဆွဲ လမ်းလိမ်း၊ လိတ်းသိပ်၊ မီးတင်းရှမ်းဂတ်းစိမ်း
လိဂ်း၊ ဂတ်းစိမ်း၊ ဂါခမ်းလိမ်းရှင်း လိုပ်းဆန်ဂျေ့ နှိမ်နင်းပံ၊ တမ်း
သုတ်းလမ်းလိဂ်းသေ လံးကွမ်းရှင်းနှိမ်နင်းဂျေ့၊ ဂျေ့မီး၊ ရွပ်းဝုမီးတင်း
ယပ်၊ ဖေတ်၊ ဆေးရှင်းစပ်ခလေး ကမ်းစွမ်းကွမ်းရှင်းနှိမ်နင်းလံးကွမ်း၊
ရှမ်းရှိတ်းဂါခမ်းလမ်းပေးခမ်းစပ်ဆွဲ မီးယု၊ ရှမ်းပီယဝ်။ လီသေလံပိုင်၊ လု၊
ဆမ်ဂတ်းခလေး တင်းစပ်လွံစပ်၊ သင်လိုပ်းဝုမီးတိုဝ်းတင်း လံးသိုပ်၊
နှိမ်နင်းရှမ်းထိုင်ကိတ်းဆိုင်ခတ ပေးတေပိမ်းတီးလီလွံယု၊ ပုခမ်းတု၊
ပေးခမ်းပီးဆွဲစပ်သေကမ်း၊ ဂျေ့ ပိမ်းမားကိတ်းဆိုင်လုဂ်းပုခမ်းတု၊
မိုင်းဆေးလိုပ်းလုဂ်းဝါခွေဝံမိုင်းရှမ်းဆန်ဂျေ့ ဖွဲတေဝုလံး။

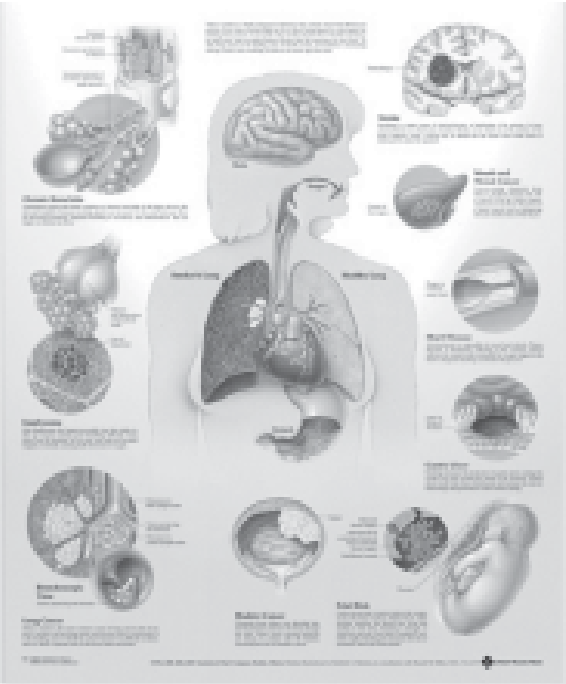
ရွပ်းလွင်းတင်းလိုပ်းဆဲသေ လုမ်း SWAN လင်၊ လံးရှမ်းလွမ်းရှမ်းဆွဲ
မူ၊ ဝါခွေသေခလေး စပ်းလုဂ်းလွံးထိမ်ပမ်း ဆင်၊ ရှိတ်းလုဂ်းကွမ်းတံး
ရှမ်းတေမီးတိုဝ်းတင်းလံးနှိမ်နင်းလိဂ်းယု၊ ယဝ်။ ယမ်းလိပ်လုမ်း SWAN
လံးဂမ်လွံးထိမ်ပံ ရှင်းနှိမ်နင်း (7) ပိုခမ်းတီး လွမ်းလိမ်းလိမ်းတံး-ထံးသေ
တင်းမူတ်းမီးယု၊ 16 ရှင်းနှိမ်နင်း (7 ရှင်းနှိမ်နင်းဖေး၊ ခလေး 9 ရှင်းနှိမ်
လုင်)၊ မီးလုဂ်းနှိမ်နင်း 2000 ပံ၊ ခလေးစူးသွမ်း 80 ပံ၊ လုမ်းလု၊
တုလုဂ်းထိုင်သွမ်းပမ်းလုဂ်းနှိမ်နင်းစပ်ဝံ။ ပိုင်လုင်လုမ်း SWAN လံးဂမ်လွံး
ထိမ်ပမ်းဝံတီးရှမ်းနှိမ်နင်းစပ်ပိမ်း ဂျေ့တွပ်၊ တိမ်းဆန်လွံစူး၊ စပ်းဖေး
ဂင်ဝမ်း၊ ဆမ်ခွေမံ၊ ဂျေ့တေးသုင်၊ လုဂ်းနှိမ်နင်း၊ လွင်းဂမ်လွံးပံးယု၊ လီ၊
မိုင်းဂမ်ဂိမ် ဂါခမ်းနှိမ်နင်း/ဂါခမ်းသွမ်း/လိမ်းရှင်းခလေး ဂမ်လွံးထိမ်ပမ်း
တင်းလုဂ်းတု၊ လုဂ်းကွမ်း၊ ဖေးပေးခမ်း လိုပ်းဆဲယဝ်။

ဖွင်းမိုင်းရှမ်းရှမ်း လံးမားတုဂ်းဂါခမ်းယပ်၊ ဖေတ်၊ ယု၊ တီးလိမ်းလိမ်းဆွဲ
ရှမ်းစားကမ်း၊ ယွမ်းဂမ်းသေ စပ်းလုဂ်းတံးသင်းဆင်၊ ဂျေ့ပွင်ပိမ်းလံး
ဆန်ယု။ လုဂ်းကွမ်းရှမ်းမိုင်းဆွဲ တေပိမ်းဖေးကွမ်းရှင်မိုင်းဆေးဆဲခလေး
မုင်းမုင်းဝု၊ ယု၊ ဆွဲခမ်းတင်းယပ်၊ ဖေတ်၊ ဆွဲသေ ဝမ်းဆိုင်တေပိမ်း
ကိတ်းဆိုင်ယို၊ လုင်မားခလေး တေလံးပွတ်းမိုင်းယု၊ မိုင်းဝါခွေဝံ၊
မိုင်းဆွဲဆွဲဖွဲမင်းရှမ်းရှမ်းဂျေ့၊ ယု။

....ကပ်ဂုင်၊ မုခွေခလေးယွင်းယေးဆန်လွံစူးသွမ်းတင်းသိင်္ဂါသေ....
စူးလမ်းမာဂ်

ယေးဂျာနီဆ်းသိုဝ်းလ်/ မလိင်း

ယေးဂျာနီဆ်းသိုဝ်းလ် (မလိင်း) ကဆ်းဝုးဆ်း ပီဆ်းတၢင်းပီဆ်းကဆ်းမီးဂှၢ်ဂး (ကဆ်းဆဆ်) ပီဆ်းဂွဆ်းကဆ်းဆိုင်းသေ လၢင်းပီဆ်းလံးလွမ်းတီး တူဝ်စိုင်းဂူဆ်းဂှ်းဂူးတီးလး ပီဆ်းဖေးစိဆ်းလူင် တၢ်ပံးယုလီုဂှ်းကဆ်းဆိုင်းယဝ်။ ဂွမ်းဝုး တၢင်းပီဆ်းကဆ်းဆ်း ဂှ်းဂှ်းဆၢ၊ လး ပီဆ်းမး ငံးဝံးသေ ကဆ်းမေဂျိုတ်းဂှ်းလံးငံးဝံး။ သင်ဝုးလံးဂူးလိမ်လဝ်ဝုး ပီဆ်းတၢင်းပီဆ်းဂီဆ်းသိုဝ်းလ်ဆ် လၢင်းတဆ်းယုတ်းယု ဂှ်းဂှ်းလံးယု။ ဂူလုးဂး သင်ဝုးပီဆ်းမးစၢင်းတၢင်းဂှ်းယဝ် လင်၊ တေဂူးဆ်းလိုင် တိုဆ်းကဆ်းလၢင်းယုတ်းယုလံးဆ်ယဝ်။ တၢင်းပီဆ်းဂီဆ်းသိုဝ်းလ်ဆ် ကဆ်းဝုး ဂူဆ်းယု/ဂူဆ်းလီုဂ် မဆ်းလၢင်းပီဆ်းလံးဂူးဂေၤ၊ တၢင်းစတၢ်၊ ယု 35 ပီ ထိုင် 75 ပီဆဆ်း သံင်ကဆ်းတေလၢင်းပီဆ်းယုဆ်း မီး 85% ။ ကဆ်းဂှ်းလံးဂူဝ်ဂှ်းတၢ်၊ သေဆမ်လိုင်ပိုဆ်းဆ်းစတၢ် ဂျာယုဆ်းစဂး 45 ပီ ထိုင် 55 ပီ ဆ်းယဝ်။



ဂီဆ်းသိုဝ်းလ်ဆ်း တေမီးလံာ်ကဆ်း/လံာ်တီး မိုဆ်ဆင်၊ ဂီဆ်းသိုဝ်းလ် ပွတ်၊ ဂီဆ်းသိုဝ်းလ်တဝ်၊ ဂီဆ်းသိုဝ်းလ်ပၢဂ်၊ ဂူင်စေး၊ ဂီဆ်းသိုဝ်းလ် ဂူင်စးစးလးလမ်းသံး၊ ဂီဆ်းသိုဝ်းလ်ဖေဝ်ဆင်၊ ဂီဆ်းသိုဝ်းလ်လုပ်၊ သဆ်လင်၊ ဂီဆ်းသိုဝ်းလ်ထူင်စီး၊ ဂီဆ်းသိုဝ်းလ်တဝ်းဆူမ်း၊ ဂီဆ်းသိုဝ်းလ် ပၢဂ်၊ မူဆ်းလုဂ်း လဂျာလိုင်ဆ်းယဝ်။

လွင်းတၢင်းကဆ်းလၢင်းပီဆ်းဂီဆ်းသိုဝ်းလ်လံးဆ်း မၢင်မိဝ်းတေမးလွမ်း တၢင်းဂီဆ်းကးဂှၢ်၊ တၢင်းဂီဆ်းတၢင်းယီုမို ဆိုဆ်ဆင်၊ ဖေးမၢင်ယီုဆ်း၊ မိဆ်သုမ်း မိဆ်သုး၊ တၢင်းဂီဆ်းကဆ်းယွမ်သီ/သိတ်၊ ယုစးမိဝ်း၊ ဆိုဝ်လိမ်း၊ ပုလိမ်း(စွင်ယီုဆ်း)၊ တၢင်းဂီဆ်းကဆ်းစိမ်း လိုဝ်းဆ်း ပေးဂှ်းကဆ်းတၢ်၊ သေဆ် လၢင်းမေပီဆ်းဂီဆ်းသိုဝ်းလ်ဂူင်စးစး၊ ဂီဆ်းသိုဝ်းလ်လမ်းသံးယု၊ တေ၊ ထိုင် လမ်းသံးသုတ်းလး ဂီဆ်းသိုဝ်းလ်ထူင်စီး ဆ်းယဝ်။

ဂူဆ်းလုတ်၊ လီဆ်းယုးလး ဂူဆ်းဂီဆ်းလဝ်း/ယုးမဝ်းဂမ်လိုင်ဆ်းဂေး ပေးဂှ်းမးဆ် လၢင်းပီဆ်းဂီဆ်းသိုဝ်းလ်ပွတ်၊ ဂီဆ်းသိုဝ်းလ်ပၢဂ်၊ ဂူင်စေး လိုင်ဆ်းယဝ်။ ဂူဆ်းဂီဆ်းတၢင်းဂီဆ်းကဆ်းပုးလဝ်း Alcohol ဆမ် မိုဆ်ဆင်၊ လဝ်းဂူးမိဝ်းမိဝ်းလိုင်ဆ်း ပေးစၢင်းဂှ်းမးဆ် လၢင်းပီဆ်း ဂီဆ်းသိုဝ်းလ်တဝ်၊ ဂီဆ်းသိုဝ်းလ်၊ ဂူင်စးစးလး ဂီဆ်းသိုဝ်းလ်လမ်းသံးလိုင်ဆ်းယဝ်။

ဂူဆ်းဂှ်းဂါဆ်းဂေၤသၢင်း/တၢ်းသီ ကဆ်းပုးသၢဆ်းစေးလံးစးလးသင် ဂူဆ်းဂှ်းဂါဆ်းသုဆ် ကဆ်းလံးဂူတ်းယုစးမိဝ်း လိုင်ဆ်းလးသင် ကဆ်းမီးကံာ်မိဆ်သေ လံးသုတ်၊ လုးကံာ်မိဆ်၊ ကံာ်ဂူဆ်းတၢ်၊ သေ၊ တီးလုမ်းထုလုးလှ် ကဆ်းလီဆ်းဂေး လၢင်းပီဆ်းဂီဆ်းသိုဝ်းလ်ပွတ်၊ လး ဂီဆ်းသိုဝ်းလ်၊ ဖေဝ်ဆင်ဆ်ယဝ်။

ဂီဆ်းသိုဝ်းလ်မၢင်မိဝ်းဆ်း တေဂီဝ်းစွင်းလွမ်း(ဂှၢ်၊ မုဆ်း)သေ လၢင်းမေပီဆ်း ဂီဆ်းသိုဝ်းလ်တဝ်းဆူမ်းလး ဂီဆ်းသိုဝ်းလ်မူတ်းလုဂ်းလံးဆ် ယဝ်။ ဂီဆ်းသိုဝ်းလ်တဝ်းဆူမ်း၊ ဂီဆ်းသိုဝ်းလ်ဂူင်စးစးလိုင်ဆ်းဂေး လၢင်းပီဆ်းလံးလုလုးလွမ်း လိုင်ဆ်းဆ်ယဝ်။ ထီင်းပိုင်ဆိုင်းဂေး မိုဆ်ဆင်၊ ဆၢင်းယိင်း ကျာယုပံ၊ ထိုင်သေ စတၢ်ဆးဂှ်းလဝ်းလးကဆ်းမီးလုဂ်း၊ ဆၢင်းယိင်းကျာယုပံ၊ သေမီးလုဂ်းဆမ်လိုင်ဆ်းဂေး လၢင်းပီဆ်း ဂီဆ်းသိုဝ်းလ်ပၢဂ်၊ မူတ်းလုဂ်း၊ ဂီဆ်းသိုဝ်းလ်ဂူင်စးစးလံးယုယဝ်။

ဂီဆ်းသိုဝ်းလ်ဆ်း မိုဝ်းစတၢ်ပီဆ်းစဆ်းတုဆ်းဆိုင်းလး စဆ်းတုဆ်းသွင်စတၢ် တေလၢင်းစတၢ်ဂင် ယုတ်းယုဂှ်းလံးယု။ သင်ဝုးပီဆ်းဂှ်းဂှ်းမး စၢင်းတၢင်းဂှ်းလး ထိုင်စဆ်းတုဆ်းသၢမ်၊ စဆ်းတုဆ်းသီဆ်းလိုင် တေကဆ်းလၢင်းယုတ်းယုလံးသေ လင်းလုသုမ်းကသၢဂ်းဆ်ယဝ်။

ယုဆ်းဆမ်လး-

- ဂှ်းလုဝ်လံး လုမ်းလုးတူဝ်ဂှ်းသေ ဝံဆမ်ဆ်းဆိုင် လွင်းပံးယုလီုဂှ်း ကွဆ်တၢင်းသုတ်း။
- မီးတၢင်းပီဆ်းသင်သေကဆ်းဝုး တေကဆ်းလံးပွံးဝံသေ လုဝ်လံးဂျာဂှၢ်မေဂူတ်းထတ်းတုလုးဂမ်းလိဝ်။
- ပေးဝုးလံးဂူးတၢင်းပီဆ်းတုဆ်းဆိုင်၊ တုဆ်းသွင်ဂူလုးဆ် မေလၢင်းယုဂှ်းဂှ်းလံး လွမ်းဆင်၊ ငဝ်းလံးမဆ်းပီဆ်းဆမ်ယုဆ်ယဝ်။

လွဆ်းယိုဆ်း
သုဆ်းဂၢင်ပံးယုလီ (လဂ်းတိုင်)

ယိုင်းမံာဂါဆ်ပူဂ်းပွင်ခိုဆ်းယို, ရှုင်ရှိုင်ပီ

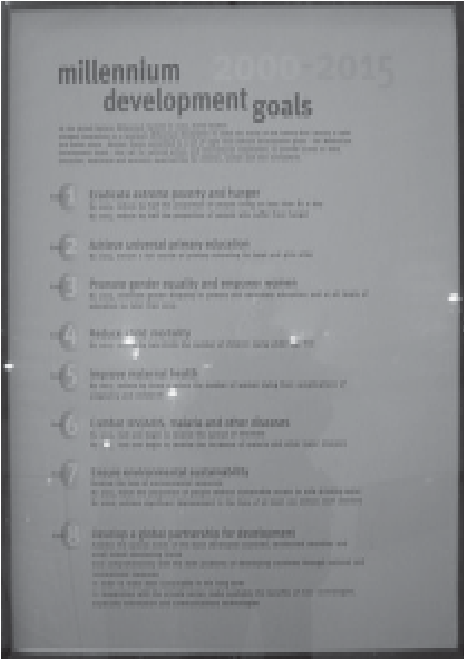
ပိုဆ်းလင် ယိုင်းမံာဂါဆ်ပူဂ်းပွင်ခိုဆ်းယို, ရှုင်ရှိုင်ပီ

မိုဝ်းပီ 2000 လိုဆ်းသီပ်,တီမ်,ပိုင်,ဆဆ် မိုင်းစဝ်းလုမ်း 189 လိုင်းမိုင်း ဆ်းမိုင်းရှုမ်းတုမ်လုမ်းဖှာ (UN) ဖွမ်ရှုမ်းလံးလှိုဂဆ်သေ လုင်းလံးမိုဝ်း တွမ်းတု,ရှိုတ်းဂါဆ်ပူဂ်းပွင်ဆ်းလိုင်းမိုင်းဖွမ်ဆ်း လွမ်းဆင်,တိုတ်,ကဆ်ဇ်ဆ်ဂါဆ်ပုံ ယိုင်းမံာဂါဆ်ပူဂ်းပွင်ခိုဆ်းယို,ရှုင်ရှိုင်ပီ The Millennium Development Goals (MDGs) မီးဝံ 8 ဂါဆ်စလး ယိုင်းဂါဆ်း 21 ဂါဆ်ဆံယဝ်။ ဂါဆ်လုင်းလံးမိုဝ်းလိဂ်းရှုမ်းမံာ MDGs ဆ်း189 လိုင်းမိုင်းဆဆ် မိုင်းရှုမ်းတုမ် (မိုင်းမာဆ်း) ဂေး လံးလုင်းလံးမိုဝ်းလိဂ်းရှုမ်းမံာဆံ ပုးဝံလွမ်းယူ,ယဝ်။

ယိုင်းမံာဂါဆ်ပူဂ်းပွင်ခိုဆ်းယို,ရှုင်ရှိုင်ပီဂါဆ်စလး ပီဆ်ပုဆ်းတု,ပဆ် ရှိုင်ဂါဆ်လုင်းပွင်လိုင်းဂူးမိုင်းမိုင်း ရှိုတ်းဂါဆ်ပူဂ်းပွင်လွင်ခိုဆ်းယို, ဆ်းတုင်,ပုင်ဂူးဆ်းစလး ဂါဆ်ပံးမာဂ်းမီး တွမ်းတု,မိုင်းပံ,ခိုဆ်းယို, မိုင်းဂါဆ်တုဂ်းဖါဆ်စလး မိုင်းဂါဆ်တုဂ်းဂါဆ်းယပ်,ဖိုတ်,ဆ်းလုမ်းဖှာ, လိုင်းဆဆ်ဆံယဝ်။ ပိုင်လုင်စတု ခွ်းရှုင်းလွင်ယိုင်းမံာပူဂ်းပွင်ဂါဆ်ဆံ ရှုတ်းဇံဝ်တုဂ်းဂမ်,ဖေးဝံးဝံး စလး ရှိုတ်းရှုင်းမဆ်းပီဆ်တုဂ်းယိုင်း ဂါဆ်းဂါဆ်မီးဝံ တု,တေလှို,တိုဝ်းစလးယိုင်းလုးပီ 2015 ဆဆ်ယဝ်။

ယိုင်းမံာဂါဆ်ပူဂ်းပွင်ခိုဆ်းယို, ရှုင်ရှိုင်ပီ (MDGs) ဆံမီးဝံ 8 ဂါဆ် ပီဆ်တွမ်းတု,လုင်ပွင်လိုင်းမိုင်းလှိုမိုင်းဆဆ် မီးပုဆ်းဖွမ်ပူဂ်းပွင် တု,ဝါဆ်းမိုင်းရှုမ်းခိုဆ်းယို, ဆ်းစဂပီ 2000 ထိုင် 2015 ဆဆ်ယဝ်။ ယိုင်းမံာလုင် 8 ဖေးဆံပီဆ်-

- ယိုင်းမံာ (1) လွင်းဂူးဆ်းဖါဆ် စလး ဂိုဝ်းယာဂ်း
 - လွင်းဂူးဆ်းဖါဆ်စလး လွင်းဂိုဝ်းယာဂ်းယု,ရှုးလံးမီး/ရှုးမွတ်,ဝံးရှံ။
- ယိုင်းမံာ (2) လွင်းပံးပိုင်,လု,
 - လုဂ်းကွဆ်,ယိုင်းစလးလံးဂူးဂေး, ရှုးမီးတိုဝ်,တုဂ်းရှိုဆ်းရှု,ပိုဆ်း ထာဆ်ပံးပိုင်,လု။
- ယိုင်းမံာ (3) လွင်းဇိုင်,ပိုင်စဂဂါဆ်ယိုင်း-လံး
 - ယိုင်းလံး ရှုးမီးလွင်းဇိုင်,ပိုင်ဂါဆ်စလး ယုဂ်းယွင်းဂမ်ရှိုင်းလွံး တီမ်ပဆ်ဆင်ယိုင်း။
- ယိုင်းမံာ (4) လွင်းပံးယူ,လီလုဂ်းကွဆ်,
 - လွင်းလုဂ်းကွဆ်,လီဂ်းတံဆဆ် ရှုးယွမ်းလုင်း။
- ယိုင်းမံာ (5) လွင်းပံးယူ,လီစမးလုဂ်းကွဆ်,
 - လွင်းပံးယူ,လီစမးလုဂ်းကွဆ်, ရှုးခိုပ်းဆေးလီ သေကွဆ်တွမ်းသေ ဂွဆ်,ဆဆ် ဆါင်းယိုင်းဂိုတ်,လုဂ်းကွဆ်,သေလံးတံဂု,ဆဆ်ဂေး ရှုးယွမ်းလုင်း။
- ယိုင်းမံာ (6) လွင်းတုဂ်းပီဆ်ဈေးဂု,
 - ဇိုင်မုလှိုတိုဂ်းတေး လိုဝ်တုဂ်းပီဆ်ဂိုတ်,(သ်) ၊ ဆင်ဆူဂ်းစလး ဈေးဂု,တုဂ်းပီဆ် လံးလိုဝ်လံးမိုဝ်း ရှုးယွမ်းလုင်းစလးဝံးရှံဂု။



- ယိုင်းမံာ (7) ရှိုတ်းသုထိုင်းသိမ်း သဖေး,ဝဖိုင်းတိုဆ်းပီဆ်
 - ရှိုတ်းသုထိုင်းသိမ်းလွင်းသဖေး,ဝဖိုင်းတိုဆ်းပီဆ် ဂါဆ်ပိုဆ်မိုင်း မီးဝံဆဆ်။
 - ယိုင်းမံာ (8) ရှိုတ်းသုထိုင်းပူဂ်းပွင်လွမ်းကုဂ်းလီဆ်းလုမ်းဖှာ,ခိုဆ်းယို။
 - မိုင်းဂါဆ်ခိုဆ်းယို,မာဂ်းမီးဆဆ် ထုဂ်,လီလွံးတီမ်ပဆ် ရှုးပဆ်ယိမ်/ ဂူးပိုဆ်းတွင်း တု,တေရှိုတ်းရှုး မိုင်းဂါဆ်တိုဂ်းဖါဆ်ယူ,ဆဆ် ခိုဆ်းယို, ဂု,လွမ်း။
- ဖူးကွဆ်ရှုင်လိုင်းဆ်းလုမ်းဖှာ, လိုင်းလံးလုင်းလံးမိုဝ်းဝံဆဆ် တေကွဆ်ဂါဆ်စတု,ရှိုတ်းလွမ်းဆင်,ယိုင်းမံာလုင် 8 ဖေး ဂါဆ်တမ်း ဝါင်းဝံဆဆ်သေ တေလံးခိုဆ်းတုဂ်းလံးဝါဆ်းတီး လိုင်းမိုင်းရှုမ်းတုမ် လုမ်းဖှာ (UN) 2 ပီလှို 1 ပွဂ်း ဆံယဝ်။ မိုဆ်ဆင်, လွင်းပူဂ်းပွင်ရှိုတ်း သုထိုင်းဝါဆ်းမိုင်းဖွမ်ဆ်းလိုင်းဆဆ် ခိုဆ်းယို,ခိုပ်းဆေးမးယဝ်ဂု,ရှိုတ်း မိုင်းလှိုသမ္မိတေရှိုတ်းရှုးထိုင်ယိုင်းမံာ မိုဆ်ဆင်,လံးမာဂ်းမီးဆဆ်ဝံဆဆ် လိုင်းဆံယဝ်။

ခွမ်,ပခီ,ဂီတီ,(ဂ်) ကု, ခုတီးပေ့,ခမ္မိမခင်းဂါခင်းတီးယုး ယု,လိဝ်ခွင်းခွင်ဂုခင်းမိုင်း



လူတီ,တု,တေတေ,ဂီတီ,ဂ် လတီးခင်းပုးခမ္မိမိုင်းဂုခင်း,

ခွမ်,ပခီ,စပ်တေမုးခုတီးခံ ဂုခင်းဝါခင်းစပ်ဂေး၊ ကွမ်ဂခမ်မီးလုံဝုး ဂုင်လံးသုမ်းခွံးဆုးစပ် ဂွမ်းဝုးသိုဂ်းမခင်းတိုခင်းတေသိမ်းကပ် တီးလိခမ်၊ လိုဝ်းဂေးစံးဝါခင်းလိုဝ်းခံ မိုခမ်ဆင်,ဂုးပုခင်းမုးဆခမ်ယဝ့်။

မိုဝ်းလုမ်းခွမ်,ပခီ,စခ, China National Offshore Oil Cooperation (CNOOC) လိပ်းခိုခင်းခွမ်းခွမ်း,စလး၊ စတ,ခုတီးတုလ်းတီးကိုင်,ဂျုဂ်,ခမ် ခင်းမိုင်းဂုခင်း,ဆခမ် ဂုခင်းဝါခင်းစပ် လံးသုမ်းတီးလိခမ်စလး၊ ခွမ်းစွင်စပ် သေကမ်,ဂုး လံးခိုတီးဂါခမ်လံာပခမ်စပ်ပုး မိုခမ်ဆင်,ခိုတီးသုမ်းစလး၊ ခိုတီးသိခင်းတင်းပခမ် တွမ်းတု,ခွမ်,ပခီ,စခ,စလး၊ လုမ်းသိုဂ်းမခင်း ယု,ယဝ့်။

ကိုင်ခိုဝ် မိုင်းမခင်းမီးဆမ္မိမခင်းမိခမ်ဆင်သေ မိုဝ်းလိဝ်ခံ မီးခွမ်,ပခီ, 10 မိုင်း မုးလုင်းတိုခင်းယု,ယဝ့်။ ခင်း 10 မိုင်းလုင်းဆခမ်ပိခမ် မိုင်း ဂေးသတေးဂီးယုး၊ မိုင်းကင်းဂိတ်း၊ မိုင်းစခေ,တု,မိုင်းမလေးသုး၊ မိုင်းကိခမ်,တု,ခင်းသုး၊ မိုင်းကိခမ်,တီးယုး၊ မိုင်းဂုဝ်းလီးယုးတုး၊ မိုင်းစခ,၊ မိုင်းဂုဝ်းသုးစလး၊ မိုင်းထံး၊ မိုင်းလုဝ်းခံ မုးလုင်းတိုခင်းခိုတီး ဂါခမ်ယု,ခင်းမိုင်းမခင်း၊ မီးယု,33 ခွင်းဂါခမ်၊ မိုခမ်ဆင်,ခွင်းဂါခမ် ယတဆု, ဂီတီ,(ဂ်)တီးခင်းမိုင်းဂုခင်း,ဆခေး ဂုမ်းပုးခင်း 33 ခွင်းဂါခမ်ဆခမ်ယဝ့်။



The pipeline that carries gas from Burma's offshore Yadana field into Thailand

လုမ်းဆင်,လံးခင်း The Shwe Gas Bulletin တိမ်းခွံးဝုး မိုဝ်းပီ 2006-2007 ဆခမ် သိုဂ်းမခင်းစပ် လံးဂိုခင်းစပ်းတီး ယတဆု,ဂီတီ,(ဂ်)ခံ 216 လာခင်းတေ,လု,။ သိုဂ်းမခင်းစပ် ကပ်ခွမ်းစွင်ခင်းမိုင်း စံးကွဂ်,ဆွဂ်းမိုင်းတင်းမုတ်းဆခမ် ဂိုခင်းစပ်း 43% ခံ လံးမုးတီး စံးဆမ္မိမခင်းမိခမ် ဆံယဝ့်။ စတ,ကပ် လိုခမ်ကေ,ပိုဝ်,ထိုင် လိုခမ်သိပ်,ထိမ်,ပိုဝ်, ပီ 2007 ခင်းစပ်းတင်း 6 လိုခမ်ခွင်ဂုလ်း သိုဂ်းမခင်းလံးဂိုခင်းစပ်း၊ ကခမ်စံးကွဂ်, ဂီတီ,(ဂ်)တီး ယတဆု,ဆခမ် 156 လာခင်းတေ,လု,။ ယတဆု,ဂီတီ,(ဂ်)ခံ ဗုးမုးလုင်းဂိုခင်းတိုခင်းမခင်းပိခမ် ယု,ဆုဝ်စု ကမေဂိုဂုး စလး ထုဝ်ထု, ဗေဂင်,သိတ်,။ စပ်ဂေးစံးသုင်,ကွဂ်,ပခမ် ခွမ်,ပခီ,ဆမ္မိမခင်းတီးဂုမ်,မခီ, ပေးတေးတေး မိုင်းထံးဆံယဝ့်။

ဂီတီ,(ဂ်)ကု, (India Essar Oil Company)ဆံပီခမ် ခွမ်,ပခီ, ခုတီးမေ့,ဆမ္မိမခင်း မိုင်းကိခင်းတီးယုးသေ ခင်းပီဆံစပ်တေစတ,လမ်း ခုတီးတုလ်းဆမ္မိမခင်းစလး၊ ဂီတီ,(ဂ်) တီးခင်းမိုင်းဂုခင်း,မိုင်းမခင်း။ မိုဝ်းလုမ်းမေ, 2005 ခံ ဂီတီ,(ဂ်)ကု, လံးလုင်းလံးမိုင်း လိဂ်းလံး လုံလုမ်းသိုဂ်းမခင်း၊ တု,တေခုတီးဆမ္မိမခင်းစလး၊ ဂီတီ,(ဂ်) ဂုမ်းဂခမ်။ ဂုလ်းဂုး ဆေးလိခမ်တီးကခမ်တေခုတီးဆခမ် စပ်ကမ်,မီးလုင်းစု,ဂင်း တုလ်းထိုင်ပခမ် လုင်းယု,ဂါခမ်ဂုခင်းဝါခင်း၊ လုင်းသဗေ,ဝပ်တိုလွမ်း စလး တု,တေကပ် ဂုခင်းဝါခင်းစပ်းဂုမ်းဂုဝ်းလုမ်းဂေးကမ်,မီး။ ဂုခင်းဝါခင်းလားဝုး မိုဝ်းခွမ်,ပခီ,စပ်လိပ်းခိုခင်းခွမ်းခွမ်း,မုးဆခမ် သုခမ်၊ ဆေးစလး၊ ဆွင်လိဝ်ဂုင်းစပ် လံးထုဂ်,ယု,လု,လိဝ်တင်းဆမ်။ ပေးဝုး

ဂိုခင်း

ဟောင့်! လွင်းဆွမ်းဆူပိုးဖွင့်ပိုင်းစေ၊

ဆွမ်းလှိုင်းသိပ်,တိမ်,ပိုင်, 2008 ဆွံ့ မီးစာဝ်,လိုဝ်းလင် လွင်းလုဂ်းကွမ်,ဂိမ်ဆမ်ဆူပိုးဖွင့် ကမ်စိုတ်းကွမ်,ဆွမ်းမိုင်းစစ,သေ ပီမ်တင်းပီမ်ဆမ် စလး လံးလုး,ရှာတာမ်ယဝ်။ ဆမ်ဆူပိုးဖွင့်ဆွံ့ ပီမ် ဆွမ်,ပဆီ, လူင်သမ်ကမ် ရှမ်းဂမ်သေရှိုတ်းကွမ်, တီးဆွမ်းမိုင်းစစ,။ ဆွမ်,ပဆီ, သမ်ကမ်ရှမ်းဂမ်စိုတ်းကွမ်,ဆမ်ဆူပိုးဖွင့်ဆွံ့ လိုဝ်းရှင်ဝါး Yashili ဆံသေ ရှိုတ်းကွမ်,တီး လေးတွမ်ဂမ်,တွင်း၊ မိုင်းစစ,ဆမ်ယဝ်။ ဆွမ်,ပဆီ,ကမ်ဆွံ့ သူင်,ကွမ်,ဆမ်ဆူပိုးဖွင့်ဂျ,လာမိုင်းသေ ဆွမ်းဆမ်မိုင်းမာမ်းဂေး; စပ်သူင်,စံပုးလွမ်းဆံယဝ်။

မေယုလူင်စပ်စိုမ်းထတ်းတူလုးဆွမ်းဆမ်ဆူပိုးဖွင့်ဆမ်ဆွံ့ မီးဝံ့သမ်ဆမ် စေးလံမီးလိုဝ်းဝါး “ထာတ်းစမ,လမ်ဆမ်” ဆံယဝ်။ ထာတ်းကမ်ဆွံ့ တွမ်တု,လု,တိုဝ်းတီး မေး/ဝါဆမ်, ဆင်,ရှိုဝ်တေ ကမ်,လင်းလူ,လီဝ် ရွံးစလး ရှမ်းစာမ်,ရှိုင်ဆမ်ဂူလုး။ သင်ဝါးလုဂ်းကွမ်,လံးဂိမ်လုးမိမ်ဆမ် ဆမ်ဆူပိုးဖွင့်ကမ်မီးဝံ့ “ထာတ်းစမ,လမ်ဆမ်” ဆမ်ဆမ် တေထူပံးဖေး စလး တေပီမ်တင်းပီမ်တီး မာဂ်,ဂိဝ်းစလး ကွမ်းဂေးဆံယဝ်။



မိုင်းလီဝ် လုဂ်းကွမ်,တီးဆွမ်းမိုင်းစစ,ဆွံ့ ရွပ်းဂိမ်ဆမ်ဆူပိုးဖွင့်ဆွံ့စလး လံးတာ်ဂျ,သမ်ဂေး,သေ ကမ်လပ်းတင်းပီမ်ဆမ်မီးယူ, 6000 ဂေး,ပံ။ ရွပ်းဆမ်ဆူပိုးဖွင့်ဆွံ့သေ လုဂ်းကွမ်,ကမ်လံးပီမ် ရှိုမ်ရွမ်ကွမ်, ဆွမ်းမာဂ်,ဂိဝ်း (kidney) ဆမ်ဆမ်မီးယူ, 150 ဂေး,ပံဆံယဝ်။



ဖွင်းလူင်ဇံ,မေယုမိုင်းစစ,ပိုမ်ဖေဝ်,ဝါး ရွပ်းဆမ်ဆူပိုးဖွင့်ဆွံ့သေ လုဂ်းကွမ်, ကမ်တေထူပံးတင်းပီမ်စလး တေမုးစိုမ်းရှင်းယုဆမ်ဆွံ့ တေဆမ်စိုမ်းမုး ထိုင်းဆံယူ,။ ရွပ်းဆံစလး ယမ်းလီဝ်ဖွင်းလူင်ဇံ,ပံးယူ,လီ ဆွမ်းမိုင်းစစ,စပ် ပိုမ်ဖေဝ်,ရှမ်းသိမ်းစိုမ်းဆမ်ဆူပိုးဖွင့်လှိုင်းဆမ်သေ ကမ်သူင်,ကွမ်,တင်း ဆွမ်းမိုင်းဆမ်ဂေး ရှမ်းဂိုတ်းလု,တိုဝ်းဆမ်ဆူပိုးဖွင့်ဆံယဝ်။ လှိုင်းသေဆမ်ဆွံ့ ယုဆမ်ဂိမ်ဆမ်ဆူပိုးဖွင့်စလး ရှမ်းမိုင်းတင်းလုဂ်းကွမ်, လှိုင်းကမ်,ယူ,လီ စလး လံးမုးစိုမ်းရှင်းယုဆမ်ဆွံ့ တေကမ်,လံးသိုင်းဂုးယူတ်းယုသေကမ်,ဂုး ပိုတ်,ဝံ့ပမ်ဖွင်း 24 လုဂ်းမုင်းသံဆိုင် ဆင်,ရှိုဝ်တေလံးပွင်,စာဝ်,ထိုင် ဖူးမီး ပုမ်းဖွမ်းလပ်းဆေးတီးစပ် လံးငံးဆံယဝ်။

ပမ်ရှာလူင်ဆွံ့ ယုဆမ်ကမ်,မီးလွင်းပိုမ်ဖေဝ်,မေးမုဆမ်, ကမ်,မီးတီးဂပ်းသမ်ကမ်ငံး, ကမ်,မီးလွင်းဂူတ်,ထတ်းစံမိုလီဝ်းစလး လုဂ်းကွမ်,တင်း ရှမ်းလူင် လှိုင်းလံးဂိမ်ဆမ်ဆူပိုးဖွင့်သေ လံးလပ်းတင်းပီမ်ဆမ် တေမီးထိုင်းတင်းဆမ်။ လံးလာ်လိုင်းမိုင်း ဆွမ်းလုမ်းဖွာ, လှိုင်းလံးရှပ် သိုဝ်ဆမ်ဆူပိုးဖွင့် တီးမိုင်းစစ,သူင်,မုးဆမ်ဆွံ့ ရှမ်းကွမ်ကမ်ဂိုတ်းယိုတ်းလု,တိုဝ်းဆမ်ဆူပိုးဖွင့်ဆွံ့သေ ကွမ်,မုးမုဂ်,လာတ်းပိုမ်ဖေဝ်,ဝါး မိုင်းဆေးမုး တေကမ်,ရှပ်သိုဝ်ဆမ်ဆူပိုးဖွင့် ကမ်စိုတ်းကွမ်,တီးမိုင်းစစ,ဆံယဝ်။ ဆွမ်းလှိုင်းဆမ်ဆွံ့ မိုင်းမာမ်းဂေး ပိုမ်ဖေဝ်,ဝါး တေကမ်,ရှပ်သိုဝ်ဆမ်ဆူပိုးဖွင့် မိုင်းစစ,။ ရှမ်းဂုးကမ်,ရှမ်းလွမ်းလံးဝါး ရှမ်းဂုး,ဇံ,ပံးမာဂ်,မီးစပ် တေစိုင်,လှိုင်းရှိုဝ်ထိုင်း,။ ရွပ်းဆွံ့ကွမ်ကမ်ဖွင်းလု,တိုဝ်းသေဂမ်။

မူဆမ်

သိုဝ်,မုးမေး 1

လှိုင်းသေဆမ်ဆွံ့ လပ်းလင်း, လပ်းသင်,စပ် ဖွင်းမိုင်းလုဂ်းရှိုမ်း,စဆဂင်လှို မိုင်းလှိုင်းသိပ်,တိမ်,ပိုင်, ပီ 2007 ဆမ်ဆွံ့ သင်,စု,တံးလှိုင်းဂျ,ရှိုမ်းလိဂ်း တီးဝိုင်းလှို,ဝိုင်းလူင် ဆွမ်းမိုင်းမာမ်းဂမ်,ဖွင်းဂေး ထုဂ်,သိုဂ်းမာမ်းစပ် ဂုမ်းစင်စွမ်းဆံယဝ်။

မိုင်းဝမ်းထို 27 September 2008 ဆွံ့ ပီမ်ဝမ်းစွပ်းစူပ်, တိမ်ဆိုင်,ပီ သင်,စု,လပ်း ကွမ်ဆမ်လုဂ်းရှိုမ်း,စဆဂင်လှိုသေ ထုဂ်,လုမ်းသိုဂ်းမာမ်း ရှိုမ်းစု,သင်,စု,လပ်းစလး ရှမ်းမိုင်းဆွမ်းမိုင်းမာမ်း။ မိုင်းဝမ်းစွပ်းစူပ်,တိမ်ဆမ်ဆွံ့ လုမ်းတူင်ဆိုင်တေ,သူး လွင်းသူဆမ်,လံး သုဆမ်,ပီမ်ဂူဆမ်စလး လုမ်းဂမ်မိုင်းစပ် ကွမ်ဆမ်လတ်းရှိုတ်းပင်ပွံးတီး မိုင်းဂွမ်,စလး ဂိုင်းမံ,။ ဆွမ်းပင်ဆမ်ဆွံ့ သပ်းလီင်းစဆ လွင်းစိုပ်းဆေး စလး ဝပ်းလံးသင်,စု, ကိဂ်,လူလုးဂူဆမ်မိုင်း လှိုင်းတူဂ်းစွမ်းဝံ့စလး ဝပ်းလံးဂမ်မိုင်းဆွမ်းမိုင်းမာမ်းယမ်းလီဝ်ဆံယဝ်။

ပို၍ ငါးဖမ်းရန် ဂွင်းတိုင်းကမ်းခြေ အစားယိုယွင်းပျက်စီးနေသော



လုမ်းဆင်းယိုယွင်းစား (မိုင်းတီး) လုံးရှိုက်ပိုဆဲဖော်၊ ပပွဲလံးငါးဖမ်း ဂီဝ်၊ လူလုး ငင်းလံးဖေဝဆင်းယိုယွင်း ပွတ်းမိုင်းစားလေး၊ မိုင်းတီးပွတ်းရွှင်၊ လိုဝ်းလံးသုင်၊ ဂျါးစံာ်တူဝ် ပီဆဲးစားလုးလေးမေး တီးမိုင်းစား၊ ဆမ်တိုဝ်းမား။

လိုဝ်းဖိုဆဲလံးငါးဖမ်းဆွဲခွဲဝုး "Eastward Bound" ဆဲသေ လံးငါးဖမ်း ကဆဲဆွဲ လံးလုးစားယိုယွင်းဂီဝ်းစေးမုဆဲးမား တင်းစတု၊ ကပ်ပီ 2004 ထိုင်ဂါဝ်ပီ 2007 ဆဲယဝ်။ ဆွဲလံးငါးဖမ်းဆဲ မီးစေးမုဆဲး ဂီဝ်၊ လူလုးလုင်း ဆင်းယိုယွင်းတီးလေးဆင်းယိုယွင်းစား 163 ဂေ၊ လိုဝ်းလံးထုဂ်၊ သုင်၊ ဂျါးစံာ် ဆွဲမိုင်းစား။ ဆွဲတင်းမူတီးဆဲဆွဲ ရှပ်ပာဂ်၊ 60% ဆွဲ ကပ်၊ ဂျါးပီဆဲမေးသေ ဂီဝ်းစားလုးလေး 40% ဆွဲကမ်၊ လံးရှပ်၊ ငါဝ်းသင်သေ ရှပ်လံာ်ဆဲယဝ်။

ဆင်းယိုယွင်းလိုဝ်းကဆဲလံးထုဂ်၊ ဂျါးစံာ်ဆဲ သီ၊ ပုဆဲးဆိုင်၊ ပုဆဲးဆွဲပီဆဲ ဆင်းယိုယွင်းက၊ ယု 18 ပီလုင်းတုးဂမ်၊ ဆမ်သေ ဆိုင်၊ ဂေ၊ ဆွဲထုဂ်၊ စံာ်လံး ဝိုဆဲးမုဂ်၊ 2000 \$ (သွင်ရှိုင်တေ၊ လုး)၊ ဂမ်၊ ပုဆဲးဆဲ တေကပ်ဂျါးစံာ်တီး ဂုဆဲးရှိုက်စားသေ ဂမ်၊ ဗွင်းသမ်ကပ်ဂျါးစံာ်တီးဂါဆဲရှိုက်ဆဲ၊ လါဆဲ ဂ၊ လု၊ ကူဝ်၊ စေးလေး လါဆဲစံာ်စွင်၊ လါဆဲစံာ်စွင်၊ လါဆဲစံာ်စွင်၊ လါဆဲစံာ်စွင်၊ လါဆဲစံာ်စွင် ဆဲယဝ်။

ဆွဲဖိုဆဲလံးငါးဖမ်းဆဲလတ်းဝိုထိုင်ဝုး ဆင်းယိုယွင်းကဆဲထုဂ်၊ လုးဂျါးစံာ်ဆဲ လံးထုဂ်၊ သုင်၊ ဂျါးစံာ်တင်းစတု၊ ကပ် လီဆဲလိဆဲရှိုက်မီးရှိုက် မိုင်းတီး-မိုင်းစား- မိုင်းစား-ယူ၊ ဆါဆဲ၊ တေ၊ ထိုင် လီဝ်၊ လီဆဲဝဆဲကွဂ်၊ မိုင်းစား၊ လီဆဲလိဆဲ ဗေ၊ ရှိုင်၊ မိုင်းစားစေးလေး တါးမိုင်းရှပ်းဂျါးယုဆဲယဝ်။

ဖုးကပ်ပုဆဲးဗွင်း ဂေ၊ ဂီဝ်းစေးမုဆဲးဆဲ လတ်းစေးဝုး “ပေးစေးပီးဆွဲဆင်းယိုယွင်း ဂေ၊ ကဆဲလံးရှပ်လံာ်ဂျါးစံာ်ဆဲ မားယုဆဲးတါးလုး ထီမ်သေ လတ်းဝုး လုဂ်၊ ယိုယွင်းစပ်ရှပ်လံာ်ဂျါးစံာ်ရှိုင်သေ ကမ်၊ ရှပ်၊ ဝုးမီးတီးလု၊ မိုင်းတေဂျါးစံာ်လတ်းဂျါးဝုး “မိုင်းဆဲတေဂျါးတီးရှိုက်ဆဲ” ဆဲသေ ကမ်၊ ရှပ်ပွတ်းမားစိုဆဲ။ လုင်းလိုဝ်းဆဲဆမ်တိုဝ်းမားဂုးမိုဝ် ဂုးဝဆဲးလေး စတီးလုဂ်ရှိုက်ဂါဆဲသုဆဲးတုမ်သေတု၊ ကမ်၊ မီးလုင်းယုမီးလုင်း” ။

ဆင်းယိုယွင်းလိုဝ်းထုဂ်၊ စံာ်သေပွတ်းမားစိုဆဲဆဲလတ်းဝုး “ယိုယွင်းလီဝ်ဂုဆဲးထုဂ်၊ လုးဂျါးစံာ်ဆဲ ဆမ်တိုဝ်းမားလိုဝ်ဂပ်၊ ဂုးပွတ်းမီးဆင်းယိုယွင်း ကဆဲထုဂ်၊ ဂျါးစံာ်ဆဲ ကါဆဲ၊ ရှပ်သိပ်းမဆဲးဂုလုး၊ ယိုယွင်းလီဝ်စတုလိုဝ်သေတါးရှပ်း မီးဆင်းယိုယွင်းလိုဝ်းလုဂ်တင်းမိုင်းမားမားဆဲ မီးမားတင်းဆဲ” ။ ပေးလိုဝ်ဆဲ လတ်းလံးဝုးဂုဆဲးထုဂ်၊ ဂျါးစံာ်ဆဲ ဆမ်စိုဆဲမားယု၊ ဂုးပီဆဲယဝ်။

မိုင်းပီ 2005 လိုဆဲသိပ်၊ ထီမ်ပိုင်၊ ဆဲဆွဲ လုမ်းသိုဂ်းမားဆဲးစပ် လံးလုင်းလံးမိုင်းဝိုလုမ်းတီး လိုင်းမိုင်းလုမ်းဗွေ၊ ဂီဝ်၊ လူလုးပဂ်းပိုင်မိုင်းလုင်း ရှပ်မားဂျါးစံာ်ဆဲ မံ-3(ဂ)(1)(2)(3)(4)(5)(6) ဆဲဆွဲလတ်းဝိုဝုး ဂေ၊ လုးဗွေသေကမ်၊ ဝုး တေကမ်၊ လံးကပ်ဂုဆဲး ဂေ၊ ကဆဲကမ်၊ ဗွေမို လံးလုလုမ်းစေးသင်၊ လုင်းလုး၊ ဂီဝ်ဆဲရှိုင်လံာ်(ကမ်၊ ဆဲဆဲ) ကပ်လုဂ်းလံးတါးလုင်းသေ စပုဂ်ဆဲ၊ တေ၊ သုင်၊ ဂျါးစံာ်၊ သိုဝ်၊ ယိုမံ၊ ပဆဲလိုဝ်းသင်း စေး ရှပ်ဝိုဆဲလိုဝ် ကဆဲလိုဝ်းဆဲမဆဲးပွင်၊ ဝုး ပီဆဲလုင်းဂျါးစံာ်ဆဲဆဲယဝ်။

ဖုးစပ်းလုမ်းဆင်းယိုယွင်းစား လတ်းစေးထိုင်ဝုး “ပဂ်းပိုင်မိုင်းသိုဂ်းမား တွဆဲးတု၊ တေစတု၊ ရှပ်မားလုင်းဂျါးစံာ်ဆဲဆဲ ယု၊ ပေဝုးတေရှပ်းလံး လုင်းဂျါးစံာ်ဆဲလုး၊ စီဆဲးဗွေမိုဆဲမားထိုင်သေကမ်၊ ဂုး ဂုဆဲးကဆဲထုဂ်၊ ဂျါးစံာ်ပွတ်းမားစိုဆဲဆဲဂေ၊ စပ်ကမ်၊ ပဆဲလုင်းသုဆဲးလံးသင် သေကပ်တီး။ လိုဝ်းကဆဲထုဂ်၊ ကပ်ဂျါးစံာ်ဂေ၊ လုမ်းသိုဂ်းမားဆဲးစပ်းစေးဝုး ပီဆဲဂုဆဲးလုဂ်ကွဂ်၊ ဆွဲဂ်းမိုင်းကမ်၊ ထုဂ်၊ မီးမားတြးဆဲသေ တီလုပွတ်းဂျါးစံာ်တင်းဆဲ” ။

မိုင်းဝဆဲးထို 4.6.2008 ဆဲဆွဲ ရှပ်ဂါဆဲဗေ၊ ဆွဲဂ်းမိုင်း တီးမိုင်းကမေဂ်ဂ လံးပိုဆဲဖော်၊ ဂီဝ်၊ လူလုး လံးငါးဖမ်းလုင်းဂျါးစံာ်ဆဲဆဲသေ မွဂ်၊ လတ်းဝုး ဆွဲလုမ်းဗွေဆဲ လိုင်းမိုင်းကဆဲရှိုက်လုင်းဂျါးစံာ်ဆဲရှပ်လိုဝ်ပိုဆဲးဆဲ တင်းမူတီးမီးယု၊ 14 လိုင်းမိုင်းသေဆဲးဆဲဆဲ မိုင်းမားမားဂေ၊ စပ်းပုးယု၊ မိုင်းဆိုင်ဆဲယဝ်။

သင်ဝုးစွဲးရှပ်လုးဖိုဆဲလံးငါးဖမ်း “Eastward Bound (အရှေ့ခြမ်းမှတည်းနှောင်ခံရမှု)” ဆဲတုလုးတီးဝိုသံ <http://www.womenofburma.org/Report/EastwardBound.pdf>

ငင်းပျားဖျားကုန်ရှင်ဂါနမိုင်းဆွဲးတိုင်းတုံး

မိုင်းဝမ်းထီ 10 လိုခ်သိပ်,ထိမ်,ပိုဝ်, ပီ 2008 ဆုံ ဂျေရှမ်းသားဂုဏ်ဆုမ်းတုံး
ရှမ်းလူလုံးပီးဆွင်တုံးဂိုင်းမံ,လံမူ,လံလုမ်း ကွမ်ဂမ်စပ်ခိုင်လူ,တမ်းရှိုတ်းတင်းလီ
ယွမ်းသူးပခ် ဝမ်းရှိုတ်, ရှပ်ပင်းငင်းငုမ်းတီ,မူဝ်,စဂျေ,သီ,လိုဝ်ခိုဝ်းတုံး (SNLD)
လဝ်စုဆဲထုမ်းကူး ကျ,ယုစွမ်းစုပံ,တိမ် (65) ပီ တီးဝတ်ဂူ,တဝ်း၊ ဝိုင်းဂိုင်းမံ။



ပပ်းဒုမ်ယုမ်းကူး

တီးပင်ပွဲဝမ်းရှိုတ်,မမ်းလဝ်းဆဆုံ ကွမ်ဂမ်ရှင်းရှိုမ်းဂပ်းသွမ်းဝမ်းသင်,ဗျ,
လဝ်းစလး လိုဝ်လူစိတ်,ပီးဆွင်လိုဝ်းမားစပ်းရှမ်း။ ဝံးဆဆုံ လူ,တမ်းယတ်,ဆမ်စလး
ယွမ်းသူးပခ် လဝ်းစုဆဲထုမ်းကူး ကိတ်,လူလုံးဖူးကွမ်ရှပ်လိုင်းတုံး လိုဝ်းထုတ်,လုး
သိုက်မာမ်းပခ်တမ်း,စွမ်းပီယတ်းစာဝ်းရှိုင်း။ ဝံးလူ,တမ်းယတ်ဆဆုံ ဖေတ်းမွတ်,
ဖူးယို,ရှမ်းလူင် မွတ်,လတ်းစေးရှမ်း ပိုမ်းဂိပ်းလဝ်းစုဆဲထုမ်းကူး၊ ကိတ်,လူလုံး
စာဝ်းတင်းရှိုတ်းဂမ် စလး လွင်းတူင်ဆိုင်မမ်းလဝ်း။



ဆွဲးဖူးကွမ်ရှပ်လိုင်းတုံး လိုဝ်းထုတ်,သိုက်မာမ်းတိလွပ်း မိုင်းဝမ်းထီ 8-9
လိုခ်မေ,မေ,တျေ,ဝါ,ရီ, ပီ 2005 ဆဆုံ တျေ,ထိုင်ယမ်းလီဝ် တိုက်မီးဆွဲးစွမ်း
ဝံပိမ်ပီယတ်းစာဝ်းရှိုင်း။ ကမ်လံးထုတ်,တိလွပ်းပခ်တမ်း,စွမ်းယူ,ဝံ ဂျေ,တီး
ဂျေ,တင်းဆဆုံ သိုက်မာမ်းစပ်တင်းလိုက်တုံးရှင်,ဂံယမ် တီးဝမ်းရှိုတ်,
မိုင်းဆွဲးမမ်း ဝိမ်ရှပ်ပတ်,လက်ဆဲယဝ်။ လုက်မေးဖူးကွမ်ရှပ်စပ်
တျေ,တေဂျေ,မားလုံးဆဆုံဂျေ,ယပ်,ဗိုတ်,စတုစတု,လံးယွမ်းစွာဝ်ပိမ်
လံးစာဝ်းလံးတမ်းသေ လုံးစာဝ်းယမ်းတင်းရှိုင်းယဝ် လင်း,တေလံးစွာဝ်ယူ,ထုမ်း။
မာင်တီးဆွဲးဝံးမမ်းဂံရှိုင်းဆေ,သေ တျေ,တေဂျေ,မားဂျေ,ယပ်,ဗိုတ်,စလး
လုက်မေးကမ်,လင်းဂျေ,လုံးဂျေ မီးဝံလံးလံးဂျေ။ မိုခ်ဆင်,စွမ်းကမ်ရှပ်
ပင်းလူင် SNLD လဝ်းစုဆဲထုမ်းကူးတုက်ဝံဆဆုံ မမ်းယမ်းဂံဂမ် တင်း
ဝိုင်းပူ,တျေ,ရှပ်, (မိုင်းစာင်)သေ သီဆဲးတင်းဂျေ, မားဂျေ,ယပ်,ဗိုတ်,ရှိုင်း
ဆေ,ဖေတ်, ဆိုင်ဝမ်းလွင်လင်း,တေမီးလူတုဂျေ,မား ဆိုင်လွပ်း/ပွက်ဂုလုံးဆဲယဝ်။

ယမ်းလီဝ်ငင်းလံးပံးယူ,လီ ဖူးကွမ်ရှပ်စပ်ဂျေ,ကမ်,ပေးလီ၊ ဆွဲးတင်းသိုင်းဆဆုံ
မိုခ်ဆင်, လဝ်းစုဆဲထုမ်းကူးဆေ,ဂျေ ပိမ်တင်းပိမ် လိုက်သုင် စလး ယိုဝ်းဝမ်းဝံ။
လဝ်းသိုက်ထိမ်းဂျေ,တေးဆင်,ဆဆုံ ပိမ်တင်းပိမ် လိုက်သုင်, ယိုဝ်းဝမ်းစလး
သံတျေ,ကမ်,လီသေ တျေ,မိုင်းဝံဆဲယဝ်။ ပံးယူ,လီ လံးမိုင်းဝမ်းထုမ်းဂျေ
လံးစာဝ်,ဝုး တင်းစတု,လိုခ်ကေးဂတ်သံ ပီ 2008 မားတျေ,ထိုင်ယမ်းလီဝ် ပိမ်
တင်းပိမ် မာက်,ရှပ်လုံ, သလိုက်, စလး တင်းပိမ်ပံးလုံသေ ကမ်,ဂိမ်စပ်းဂိမ်
ဆမ်ကမ်လီဝ်ဂုလုံး။ ယမ်းလီဝ်ထတ်းလုံတုက်, တျေ,လံး, ရှပ်ပခ်, ရှိုင်းဂမ်တူဝ်
စကေ,သေ ကမ်,စွမ်းရှပ်,လက်ဝုး ဖွဲပိမ်ဖွဲဆဲယဝ်။ ပံးယူ,လီ လံးလျေ,ကွင်,ဂျေ
တေးဆင်,ဆဆုံ ယမ်းလီဝ်ပိမ်ဂိမ်းဝံတင်းပိမ် လိုက်သုင်, ယိုဝ်းဝမ်းသေ ဂွပ်း
ဂိမ်ကမ်,ဝမ် ဆွဲးကမ်,လဝ်းစလး ဆမ်ဆက်းတူဝ်စိမ်းယွမ်း လုင်းဆဲယဝ်။



ပပ်းသိုက်ထိမ်း

စွမ်းကမ်ဖူးကွမ်ရှပ်လိုင်းတုံးလံးယူ,ဆဆုံဂျေ, ရှင်,မမ်းဂိပ်းဆေ,ဖေတ်သေ လံးယူ, 7-8 ဂျေ,လွမ်းဂမ်စလး တျေ,တေကွက်,ဆွက်,ကွက်,ပင်,
ဂျေ မီးလွင်းယပ်,ဗိုတ်, လွင်းယူ,ဂိမ်ဂျေ မီးတင်းယပ်,ဗိုတ်, တျေ,တေလံးစွာဝ်ယူ,တေး ယပ်,ဗိုတ်,စတုစတုဆဲယဝ်။ လွင်းကမ်,တြေး
လိုင်းဆုံ သိုက်မာမ်းစပ်တင်းလိုက်တုံးဆိုင် ဖူးကွမ်ရှပ်ဂူးလားစိုဝ်းဆွဲးမိုင်းရှမ်းတုမ် (မိုင်းမာမ်း)သေရှိုတ်းရှိုင်းဖူးကွမ်ရှပ်စပ် တုမိုက်ပံးတူဝ်
ပံးလုံစလး ရှိုင်းစာဝ်,ဂိမ်းစာဝ်လုံဆဆုံယဝ်။

SWAN

လိက်၊ တုန်းယွမ်း၊ ရှုံးသိုက်မာခင်း၊ ပွဲပခင် မခနီ၊ လျှာတိုင်း

မိုင်းဝမ်းထို 21.10.08 ဆန့် ဝင်းဂျေလုမ်းဆင်းယိုင်းမိုင်းမာခင်း Women's League of Burma (WLB) လုံးကွက်၊ လိက်၊ တုန်းယွမ်းတီး လိုင်းမိုင်းခင်းလုမ်းဗျာ၊ ရှုံးပခင်ရှိုင်းကီးတီးလုမ်းသိုက်မာခင်း တွမ်းတျာတေပွဲပခင် မခနီ၊ လျှာတိုင်း (ဗုဒ္ဓတေ၊ သူးလွင်းသုခင်း၊ လုံး စလေးတီး၊ မှုင်၊ စရေ၊ သီ၊) ဆံယဝ်။ မခင်းဆင်းဆံ ပီခင်းဗုဒ္ဓတေ၊ သူးတျာလွင်းဝမ်းယိုခင်း၊ လွင်းသုခင်း၊ လုံးစလေး၊ လွင်းတီး၊ မှုင်၊ စရေ၊ သီ၊ တျာမိုင်းမာခင်းဆံစလေး၊ လံလံမိုင်းကင်း၊ ယုက်ယွင်းမွပ်ပခင်းသူးမခင်းဆင်း မိုခင်းဆင်၊ Czech Republic's Homo Homini Award ဆံယဝ်။

မခနီ၊ လျှာတိုင်းဆံ ပီခင်းလုမ်းလုက်၊ ရှိုခင်းကင်းကွမ် 1988 သေ ယမ်းတုန်း စွန်းမား 9 ပီ (1996-2005)။ ဗုဒ္ဓမခင်းဆင်းဂေး၊ ပီခင်းလုက်၊ ရှိုခင်း ကင်းကွမ် 1988 ဆင်၊ ဂခင်းသေ ဂွမ်းရှမ်းစပ်၊ တုင်းခိုင် မိုင်းခခေဂင်ကွ် ဆန့်စလေး၊ လုံးတုန်းစွန်းဝံတီး၊ စွန်းလုင်ကိခင်းလိုင်၊ ထိုင်ယမ်းလိုင်မီး 16 ပီယဝ်။



မိုင်းလုက်၊ ရှိုခင်းခခေဂင်ကွ် လိုခင်းသီပံ၊ ထီမံ၊ ပိုဝ်၊ ပီ 2007 ဆန့်ဂေး၊ မခင်းဆင်း ပျားခင်းဗုဒ္ဓကွမ်းဆမ်းဂေး၊ ခိုင်။ ဂွမ်းပျားခင်းကွမ်းဆမ်း လုက်၊ ရှိုခင်းခခေဂင်ကွ် ဆန့်စလေး၊ သိုက်မာခင်းစပ်တိထွပ်မခင်းဆင်းဂျာ၊ မိုင်း 10.9.2007 သေ ကပ်ဂုမ်းစင်ဝံတီး၊ စွန်းကွင်၊ သပေ၊ ဝိုင်းလုင် တျားဂုင်း။ တီးစွန်းကခင်း သိုက်မာခင်းစပ် ဂုမ်းစင်မခင်းဆင်းဆန့် ပီခင်းရှိုင်းကွမ်း၊ ကိုပ်၊ ကိုပ်၊ စလေး၊ ကမ်၊ မီး ရှူးလိုင်၊ လိုဝ်သေဆန့် စပ်ပေးထုပုဂ်ခင်း (ခခင်းလား) တာင်းပံးတူဝ်၊ ပံးလုင်သေ လွင်းဂိခင်းယိုမိုင်းဂေး၊ ယာပ်၊ ဂိခင်း စါခင်းကွ်ဝံ။ ဂွမ်းဆံစလေး ဝင်းဂျေလုမ်းဆင်းယိုင်းမိုင်းမာခင်း (WLB) ကင်းလုံး ကွက်၊ လိက်၊ တုန်းယွမ်း ရှုံးသိုက်မာခင်းစပ်ပွဲပခင် မခနီ၊ လျှာတိုင်း ဝံးဝံးဆံယဝ်။

သင်ဝျးစွဲလူကခင်း၊ လိက်၊ တုန်းယွမ်းဆံလိုင်စပ်၊ တုလုင်းတီးသီပံသံ www.womenofburma.org

အိုပ်၊ များစရာ 9

လိုင်းမိုင်းရှမ်းတုမ်လုမ်းဗျာ (UN) ပိုခင်းဗေင်၊ လုံးငါခင်းဝျး သံမံလုက်၊ ကွမ်း၊ ကမ်၊ ပံ၊ လုံးခိုခင်းရှိုခင်းဆံ မီးဝံ 115 လားခင်းဂေး။ ပေးတေမားတုလုင်း ဆန့်မိုင်းရှမ်းတုမ် (မိုင်းမာခင်း) ဆံလိုင် ဝင်းလုံးယမ်းလိုင်ဆံ စီခင်းရှိုင်းရှိုင်းမားလိုင်ဂပ်၊ ထီင်းလုင်းကွမ်း။ လုမ်းသိုက် မာခင်းစပ်တာင်း၊ လုံးငါခင်းတီး ဂေး၊ မတီး၊ လိုင်းမိုင်းရှမ်းတုမ်လုမ်းဗျာ (UN) ဆံ လားဝျး လုင်ပွင်လိုင်းမိုင်းရှမ်းတုမ် (မိုင်းမာခင်း) ဆံ လုင်းမိုင်းရှိုင်းတီးယု၊ ကွမ်းကခင်း ကွမ်းဆင်၊ ယိုင်းမံ၊ လိက်၊ ရှမ်းမံ (MDGs) မီးဝံဆန့်ယဝ်။ ပံးပိုင်၊ ဂျာ၊ ဆံဂေး၊ ကမ်၊ ဝျးလုက်၊ ကွမ်း၊ ယိုင်း- လုံး လိုင်းယု၊ ဝါခင်းဆွန်းခင်းဝိုင်းဂျာ၊ မီးသုခင်း၊ လုံးရှိုခင်းလိက်၊ စလေး၊ မီးသုခင်း၊ ဗိုင်၊ ပိုင်းဂခင်းတင်းမုတ်ဆံယဝ်။

တီးစတုမခင်း ပေးမားထတ်းသင်တုလုင်းဆံ ကမ်၊ ပီခင်းမိုခင်းဆင်၊ စပ်လုံးငါခင်းဂျာ၊ တီး လုမ်းလုမ်းဗျာ၊ သေကိတ်။ ယမ်းလိုင် ပံးပိုင်၊ ဂျာ၊ ဂုလုင်းကမ်၊ ဂျာ၊ ပံးယု၊ လီ၊ ပံးမားမီး၊ လွင်းယု၊ ဂိခင်းသပ်၊ ရှမ်းမိုင်း စလေး၊ ဂခင်းပုဂ်၊ ပွင်ဂုလုင်းလွင်းလွင်းဆံ တိုခင်းကမ်၊ မီးလွင်းခိုခင်းယို၊ သင်သေ စီခင်းယုပု၊ ယွမ်းလုင်းရှမ်းမိုင်းရှမ်းဝမ်းစလေး၊ ရှမ်းမိုင်းလုံးတုန်းတာင်းယာပ်၊ ဗိုတ်၊ ဂိခင်းလုင်စတုစတုယဝ်။ လွန်းလုံးလိုင်လုမ်းသိုက်မာခင်းဆံ တေယိုခင်းယာဝ်ထီင်းဂျာ၊ ရှိုခင်း လိုဝ်သေကွမ်းမိုင်းရှမ်းတုမ် (မိုင်းမာခင်း) ဗုဒ္ဓဂေး၊ ကမ်၊ ရှူးလုမ်းလုံး။ ဂွမ်းဆံ ရှမ်းရှမ်းဂေး၊ ရှမ်းမိုင်းဂခင်း သားခင်းစတုသိုက်မာခင်းစလေး တိုက်သုခင်းဂမ်၊ ဗျာ၊ ရှုံးပေးလုံးရှူးလွင်းမိုင်းရှမ်းသိုက်မာခင်းကိတ်၊ လုလုင်း ရှုံးဝါခင်းမိုင်းမီးလွင်းလိက်၊ လုံးသေဂမ်။

SWAN

လမ်းညွှန်မေးခွန်း၊ ယူဂျက်၊ လီဆန်း၊ ဘေးမိတ်၊ လူမှုဖွံ့ဖြိုးရေး

မိုင်းဝန်းထို 23.9.08 ဆန္ဒ လှမ်းတံး 11 လှမ်း ရှမ်းပူးလှမ်းဂမ်းသားလွင်းဆင်းယိုင်းတံး လံးကွက်၊ လိုက်ပိုဆ်ဖေဝေ၊ ထတ်းလွင်းသိုက်မေး ပွဲ၊ ရှမ်းတူက်းစွက်းကား၊ ရှင်ရှင်ဆန္ဒ ပီဆ်တွမ်းတု၊ ယွက်၊ လီဆန်းဖမ်းတုရှမ်းတင်းဆမ်ဂုလ်း။ ယွန်တုးသိုက်မေးစပ် ကမ်၊ ပွဲ၊ ပမ်းရှမ်းတူက်း စွက်းလူလ်းဂမ်းမိုင်း ဆွဲးမိုင်းမေး မိုဆ်ဆင်၊ ကွင်၊ သားသုဂျီ၊ တင်းဖူးကွန်ရှင်တံး 8 ဂေ၊ ကမ်ထုက်၊ တီလွပ်းမိုင်းပီ 2005 ဆန္ဒ။

ဆွဲးရှမ်းတူက်းစွက်းတင်းသိုင်း ကမ်သိုက်မေးပွဲ၊ ပမ်း 9002 ဂေ၊ ဆန္ဒ ရှမ်းတူက်းစွက်းဂမ်းမိုင်းပူး 6 ဂေ၊ ရှင်၊ ဆွဲးဆန်ရှမ်းပူး ကူးဝိဆ်းတိဆ်၊ လှမ်းလှမ်းငမ်းငမ်းတီ၊ မှပ်၊ စရေ၊ သီ၊ ကိုဝ်လတ်း (NLD) သေ ယမ်းလီဝ်ဂိုက်းရှမ်းတူက်းစွက်းဂမ်း၊ လူလ်းဂမ်းမိုင်း မွက်း 2100 ဂေ၊ ဆံယဝ်။ ဆွဲးလိုက်ပိုဆ်ဖေဝေ၊ ဆန်တီမီးဝံတုး ကူးဝိဆ်းတိဆ်၊ ကယု 79 ပီ လံးကွက်၊ စွက်းမေးဆွဲးယွန်တုးကု၊ ယုယွဲ၊ စလးပွဲ၊ ပမ်း ရှင်၊ ရှမ်းကွန်ရှင်တံး လမ်းသိုက်ထီဆ်းကု၊ ယု 73 ပီ လှမ်းတမ်၊ စွက်း 106 ပီ တူက်းစွက်းဝံတီ၊ ဝိင်းစမ်းတီဆန်သမ် မမ်းလမ်းဂေ၊ ကု၊ ယုယွဲ၊ သေတု၊ သိုက်မေးစပ်ကမ်၊ ပွဲ၊ ပမ်း။

လွင်းသိုက်မေးစပ်ပွဲ၊ ပမ်းရှမ်းတူက်းစွက်းတင်းဆမ်ဆန် စပ်ပိုဆ်ဖေဝေ၊ တု၊ ဆင်၊ ရှင်ရှမ်းကိုင်းဆွဲးပေးတေလင်းစပ်ရှမ်းသား၊ ကမ်မိုင်းမွဲ၊ စလး တု၊ စပ်ရှမ်းပင်လိုက်းတင်း ကမ်တေရှ်တံးဆွဲးပီ 2010 ဆန်ဆံယဝ်။ ရှင်၊ ရှမ်းကူးဆွဲးပူး၊ တီ၊ ကမ်မိုင်း ကမ်ယမ်းစပ်းလိုက်းတင်းမိုင်းပီ 1990 ဆန် တိုက်မီးယု၊ ဆွဲးစွက်း မိုဆ်ဆင်၊ လမ်းစုဆ်ထုဆ်းကူး ကု၊ ယု 65 ပီ ရှပ်ပမ်းလှမ်းငမ်းငမ်းတီ၊ မှပ်၊ စရေ၊ သီ၊ ကိုဝ်ရှင်တံး (SNLD) ပီဆ်ပူး၊ ကမ်လံးတီ၊ ဆင်၊ ဆမ်သုတ်း ဆွဲးမိုင်းတံးစလး ပီဆ်တိုသွင်ဆွဲးမိုင်းမေးပတ်းပိုဆ်၊ ယမ်းလီဝ်လံးတူက်းစွက်းဝံတီ၊ ဝိင်းပူး၊ တု၊ ကွပ်၊ (မိုင်းစင်) လှမ်းတမ်၊ စွက်း 93 ပီသေ ပံးယု၊ လီဂေးကမ်၊ ပေးစီမို မီးတင်းပီဆ်လိုက်းသုင်၊ ယိုင်းဝါဆ်သေ ကမ်၊ လံးရှပ်လွင်း ယုတ်းယုဆံယဝ်။

ဆွဲးဖွင်းယမ်းလီဝ်ဂမ် ကိုင်းကမ်တူက်းစပ်စွက်းဂမ်း၊ လူလ်း သင်စု၊ လမ်းကွန်လှန်ရှင်၊ မိုင်းပီဂံ၊ စလး ရှမ်းမိုင်းကိုင်းကမ်ဂျု၊ လွဲးထီမပ်ဆ် ဖူးတူက်းတင်းယပ်၊ ဖိုတ်၊ ဖွင်းမိုင်းလှမ်းလီဝ်လူင်ဆေးဂိသိုဆန် သိုက်မေးစပ်ရှ်တံးကမ်၊ တြးသေ ကပ်တူက်းစွက်းပီဆ်စပ်းရှင်ကိုင်းဆန် လံးရှင်လီဝ်လံးတု၊ ပီဆ်လွင်းလီဂံလူင်တီ၊ ဆွဲးတူင်၊ ဝုင်းလှမ်းဖူး၊ စပ် တု၊ တေရှ်၊ ရမ်ထီမီးလွင်းတီ၊ မှပ်၊ စရေ၊ သီ၊ ဆွဲးမိုင်းရှမ်းတုမ် (မိုင်းမေး) ဆံယဝ်။

ရှပ်းဆံစလး လင်၊ လံးတုက်းယွန်ထိုင်ကူးမိုင်းမိုင်းဆွဲးလှမ်းဖူး၊ စပ် ရှပ်းပမ်ရှင်းကီးဆိုင်သိုက်မေး တု၊ တေမီးလွင်းလီဂံလံးဂမ်းမိုင်းစလး ရှပ်းပွဲ၊ ပမ်းဖူးတူက်းစွက်းဂမ်းမိုင်းတင်းသိုင်း ဆွဲးမိုင်းရှမ်းတုမ်(မိုင်းမေး) သေဂမ်း။

လှမ်းတုက်းယွန်

- ဂေ၊ မတီ၊ ပံးယု၊ လီ Shan Health Committee
- ဂဝ်ငမ်းသုဆ်၊ လံးသုဆ်၊ ပီဆ်ရှမ်းကိုင်းတံး Shan Human Rights Foundation
- လှမ်းတံးယမ်းမိုင်း ၊ မိုင်းကေးသတေးလျှး Shan Overseas Community, Australia
- လှမ်းတံးပံးဖေး၊ မိုင်းမလေးလျှး Shan Refugees Organization, Malaysia
- ဂေ၊ မတီ၊ ပုဂ်းပွင်စလးလွဲးထီမပ်ရှမ်းမိုင်းတံး Shan Relief and Development Committee
- လှမ်းသေဖေဝေသိုင်၊ ဝီတိုလွမ်တံး Shan Sapawa Environment Organization
- လှမ်းတီ၊ မှပ်၊ စရေ၊ သီ၊ ကိုဝ်ရှင်ကိုင်းတံး၊ မိုင်းဂျပမ်း၊ Shan State Nationality for Democracy, Japan
- ဂေ၊ တံး Shan State Organization
- လှမ်းဂမ်းသားလွင်းဆင်းယိုင်းတံး Shan Women's Action Network
- လှမ်းဂမ်းသားရှမ်းဆမ်၊ တံး Shan Youth Network Group
- လှမ်းသိုက်၊ ရှင်ဆမ်၊ Shan Youth Power Media

ခမ္ဘာ့ဆွမ်း သာမန်သမီးအိမ်၊လိမ်

မိုင်းဝမ်းတို့ 27.9.2008 ဆခွ် နှင်းဂါးခမီးဆမ္မိ တွမ်းတု၊ သိုပ်၊သံလုံ၊ နှင်းဂါးပုဂ်းပွင်သဇေ၊ဝ သပ်၊စွပ်၊ဆမ္မိလိမ်လိမ် ခလး သုဆ်စာပ်၊သု၊လဝိဆ်း ဂုမ်းဂါးတင်းဗုဂ်းလူင့်လိမ်၊ လုမ်းအံ၊စုဆ်းစု၊သဇေ၊ဝဝီတုလွမ်စပ် နှိတ်းကွဂ်၊ပိုဆ်းဗေ၊ ပပုဂ်းတုး “သု၊လဝိဆ်း သါမ်ခမီးဆမ္မိဗ်းလိမ်” အံ၊ထံး ဆံယဝ်။

ပပုဆ်း ယိုင်းကါးနှိတ်းကွဂ်၊တွမ်းတု၊တူင်၊ပုဂ်းဂုမ်းထံးစပ် နှိတ်းပုဂ်းလွင်းဆမ္မိနှင်းခလး တွမ်းတု၊တေသါးစပ်းလုမ်း ပံးမာဂ်းမီးစပ် ကဆ်းဂု၊သါးဗေဆိုပ်ဆမ္မိနှင်းဆဆ်ယဝ်။ ဆ်းဆဆ် တေသပ်းလိင်းခဆေဝ်လွင်းဆမ္မိနှင်း လုဂ်းတီးမိုင်းစစ၊လံလူင်း လတ်းစပ်းမုးဆ်းမိုင်းတံး-မိုင်းယါင်းလိင်-မိုင်းယါင်း-မိုင်းမွမ်း ခလး မိုင်းထံး တေ၊ပေးလံစပ်းဂု၊ထိုင် ဆ်းပါင်းလံ၊မုတ်တမ ဆဆ်ယဝ်။



လိုဝ်သေဆဆ် တေမီးပုးလွင်း ထိုဆ်းပု၊မံ၊ တုင်သတ်းဆ်းဆမ္မိ၊ တုင်ထိုဆ်း ဆ်းပု၊လိုဝ်းဆဆ်ခလး လွင်းယု၊သါးဂါးသပ်း၊ လွင်းဂုဂါးလိင်တွင် ဂုမ်းမိုင်း လိုဝ်းယု၊သပ်းဂါးဗေ၊ဆမ္မိနှင်းဆဆ်ယဝ်။ ဆ်းပပုဆ်း မီးပုးလွင်း ကဆ်းဂုဂါးလံးဂါးဂု၊ဆဆ် မီးဝံတင်းဆမ်သေ လီကါး၊ လီသုဆ် လုံခလး မီးဗုဂ်းလိစတုတုယဝ်။

သင်တုးစုးလူကါး၊ပပုဆ်ဆံလိုင် ခိုဆ်းတုလုးတီးဝံပုသံလိုဝ်းဆံလံးယု၊စုး။
www.livingriversiam.org, www.salweennews.org,
www.salweenwatch.org www.terraper.org

အိုဝ်းမုးစုး 20

ဝံးသေ လုမ်းဗုဂ်းလံးစုပုသုးဆူလ်၊စပ၊စပ် သပ်းလိင်းဂု၊ယဝ်ဆဆ် တာင်တုင်မိုင်းဂုမ်းတုမ် (မိုင်းမာဆ်း) သေခလး ကဆ်းလံးတာင်၊လတ်းစဆ လွင်းဝင်းလံးမိုင်းမာဆ်းလမ္ပိဆ် ဆါင်းလါမ်တွင်၊ မတိဆ်းတိဆ်းလူပ်၊ ခလး မတိဆ်းတိဆ်းကွင်၊ ဆံယဝ်။ ဆ်းဆဆ် ဗုဂ်းတာင်တုင် လုမ်းဂပ်းသါးလွင်းဆါင်းယိင်းတံး ဆါင်းလါမ်တွင်ဂေး၊ တာင်၊လတ်းစဆ လွင်းသိုဂ်းမာဆ်းစပ် စီ၊ဆ်းဂါးတိတ်းတိုင်ဂုမ်းမိုင်း၊ လုံ၊ဂါးနှိတ်းလံ၊ လိုဝ်းဂေး၊စု၊ဝါးဆ်းသုဆ်၊ လွင်းဂဆ်းလုလံးဆါင်းယိင်း၊ လွင်းတိလွပ်းဗုဂ်းကွဆ်ဂုင်ဂါးမိုင်းလိုင်းတံး၊ လွင်းသိုဂ်းမာဆ်းကမ်၊လုလွမ် လုံးထိမ်ပဆ်းမိုင်းလိုင်းထုပးဗေ၊ မိုင်းလုမ်းလိင်လုင်ဆုးဂါတ်သ်ထွင်းဗေ၊ မိုင်းလိုဆ်မေ၊ 2008 လိုဝ်းဆံယဝ်။

ဝံးဆဆ် တာင်တုင်ဂုမ်းလတ်းစုပုး ကဆ်းယု၊ဆ်းမိုင်းထံးပုတ်းလွင်၊ဂေး၊ မုးတာင်၊လတ်းစဆ ဝင်းလံးလွင်းယု၊သါးဂါးသပ်း ဂုမ်းလတ်းစုပုးခလး လွင်းဂါးပုဂ်းပွင်လိုဝ်းဆံယဝ်။ ဝံးလင်ပာင်ကုပ်၊ကုပ်းယဝ်ဆဆ် လုမ်းလိုင်း တီးလေးတီး (လတ်းသိင်းမာဆ်း) စပ် မုးနှိတ်းလိုင်းစဆ လွင်းသိုဂ်းမာဆ်း ကမ်၊လုလွမ်လုံးထိမ်ပဆ်းမိုင်း လိုင်းထုပးဗေ၊လုမ်းလိင်လုင်ဆုးဂါတ်သ် ခလး ဗုဂ်းတာင်တုင်လိုင်းမိုင်းလုမ်းဗုဂ်း ဂု၊မိုင်းမာဆ်း၊ လိုဝ်းဆံသေ ဂိုတ်းလိုဝ်းပာင် မိုင်းဂုင်စမ်းဆဆ်လီငါမ်။ □

SWAN

ပာဠိတိုက်ထုတ်ဝေရေး ကုမ္ပဏီလီမိတက်မှ

ဝမ်းထို 21/07/08 ဝါးဝမ်း 13:30-18:00 မွင်းဆွေ လှမ်းဂမ်းသား လွင်းဆင်းယိုင်းတံး လံးစမ်းရှမ်း ပာဠိတိုက်ကွမ်း လှမ်းဖူးလံး ရှပ်သူးဆူလ်,စပ, တူဉ်ဆိုင်တု,သုဆဲလံးဆင်းယိုင်း Nobel Women's Initiative တံး လဆဲလွမ်ဂိုင်းမံ, ဝင်းဂုမ်းပံးသံး ဖေ,တူဉ်,ဂူဉ်,ဂူဉ် ဂိုဉ်,စပသုဆဲဂါဆဲလွင်းလိပ်းရှမ်းဆင်းယိုင်း (Women Studies Center)ဆဲယဝ်။ ဖူးမုးစမ်းရှမ်းတင်းမူတံး မီးမွန်း 1000 ဂေ,သေ ဂမ်းဆမ်ပီဆဲ ဖူးလူဉ်လိမ်,ဂါဆဲမိုဉ်း နူးသုဆဲလေးနူးလူဉ်တံး လဆဲလွမ် လှမ်းတူဉ်ဆိုင်တု, သုဆဲ,လံးဂူဆဲး လှမ်းလိပ်းရှမ်းဂါဆဲမိုဉ်း လှမ်းဆင်းယိုင်း လှမ်းဆင်းဂါဆဲထံး လှမ်းလောင်းစိုဉ်းဆဲးမိုဉ်းထံး စလး လှမ်းရှမ်းလဆဲလွမ် စပ်ဆဲယဝ်။



ယိုဉ်းကါဆဲးကဆဲလံးမုးလတ်းရှ်တံးတံး လဆဲလွမ်ဂိုင်းမံ,ဆဲ တွမ်းတု,တေရှပ်ထွမ်,ကပ်သီဉ်ဆင်းယိုင်း လိုဉ်းကဆဲစတ်းလှ်ရှ်တံး ဂါဆဲတွမ်းတု,မီးလွင်းဝမ်းယိုဆဲ လွင်းတြးမာဆဲ,မီဆဲးစလး ယိုဉ်းကါဆဲ တွမ်းတု,ပဆဲရှိုဉ်းကီး ကိတ်,လူဉ်း တု,စဂးစံပဆဲရှု ဆဲးတူဉ်,ဂူဉ်,ဂူဉ် ဆဲဆဲယဝ်။ ထိုဉ်းပိုင်ဆိုင်သမံ ဆဲးရှိုဉ်တေမီး ဆဲဆဲဆဲးဆိုင်ဂါဆဲမိုဉ်း ယမ်းလိပ်းစလး တွမ်းတု,သုဆဲ,လံး သုဆဲ,ပီဆဲဂူဆဲး/ဆင်းယိုင်း/ ဂူးလောင်းစိုဉ်း ကဆဲယူ,သင်းဆဲးမိုဉ်းထံး မိုဉ်းမာဆဲး စလး မိုဉ်းရှမ်းရှမ်း ဆဲဆဲယဝ်။

ပိုင်လူဉ်ကဆဲလံးကုပ်,ကုဉ်းဂါဆဲဆဲ လှမ်းဖူးလံးရှပ်သူးဆူလ်,စပ, စပ် မုးသပ်းလိပ်းစဆ လွင်းစပ်လံးတေ,သူးမုးစလး လွင်းလံးရှပ် သူးဆူလ်,စပ, လွင်းဂါဆဲဝါဆဲးမိုဉ်း လွင်းရှမ်း သုဆဲ,လံးသုဆဲ, ပီဆဲဂူဆဲး လွင်းရှ်တံးရှပ်လူ,ဆိုင်ဂူဆဲးမိုဉ်း လွင်းလှ်,ဂါဆဲရှိုဉ်းလံ ဂူဆဲးမိုဉ်း လွင်းမီးဆဲးတံးတံးဂူဆဲးမိုဉ်း လွင်းဂူဆဲးလောင်းစိုဉ်း လိုဉ်းဆဲယဝ်။ □





တိတ်းတေ,ဂမ်းသိုဉ်, လှမ်းဂမ်းသားလွင်းဆင်းယိုင်းတံး (SWAN)

P.O Box - 120, Phrasing Post Office, Chiang Mai 50205, Thailand
 Email: publication@shanwomen.org, kenneri@shanwomen.org
 Website: www.shanwomen.org